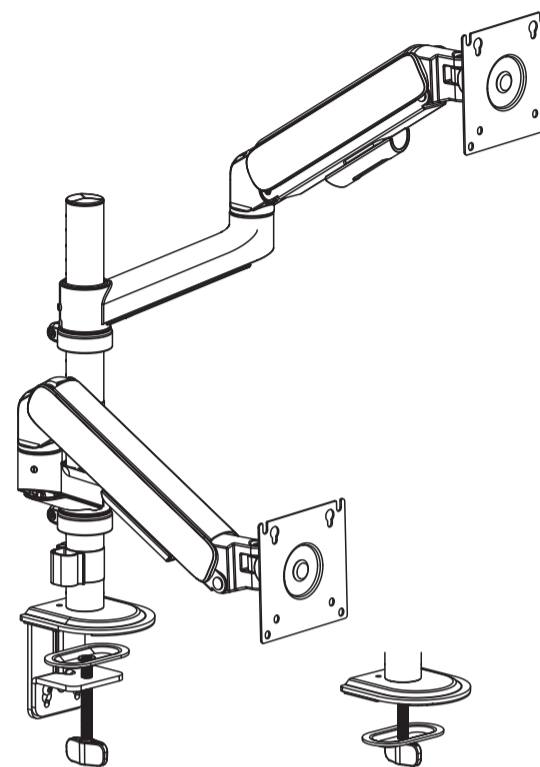


# COUNTERBALANCE MONITOR ARM

Supported by Gas Spring



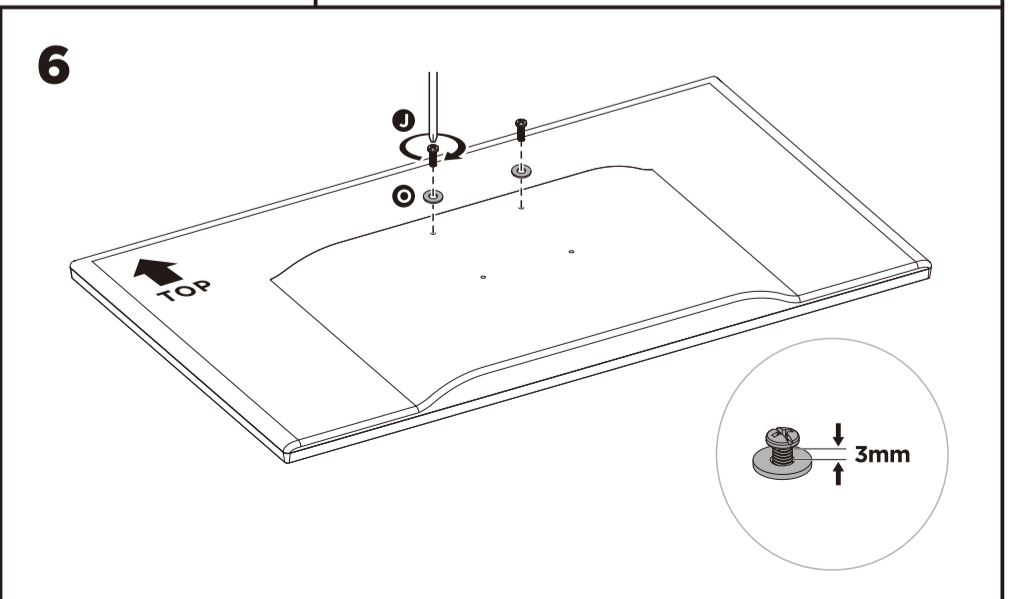
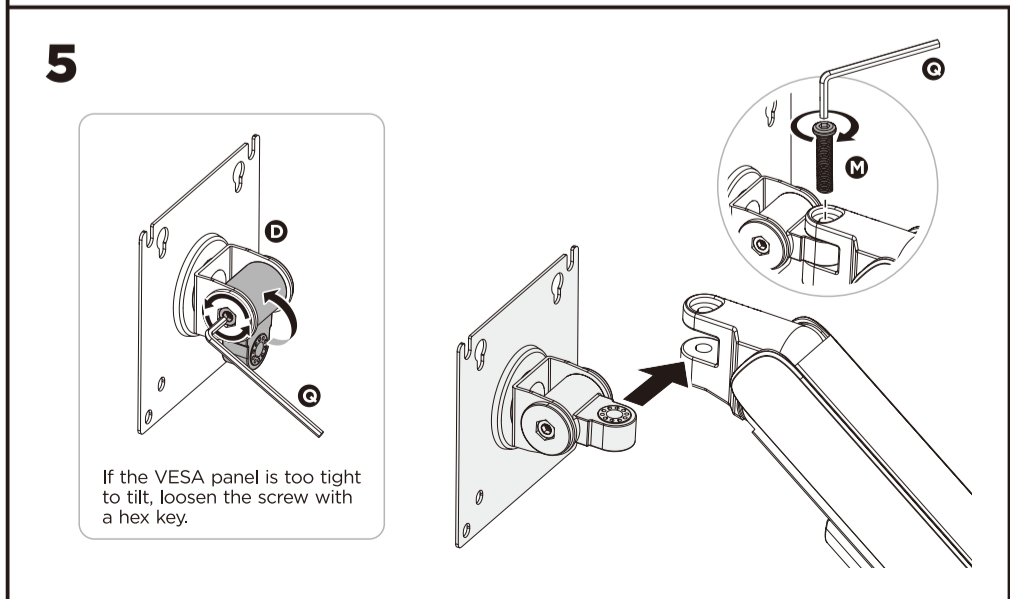
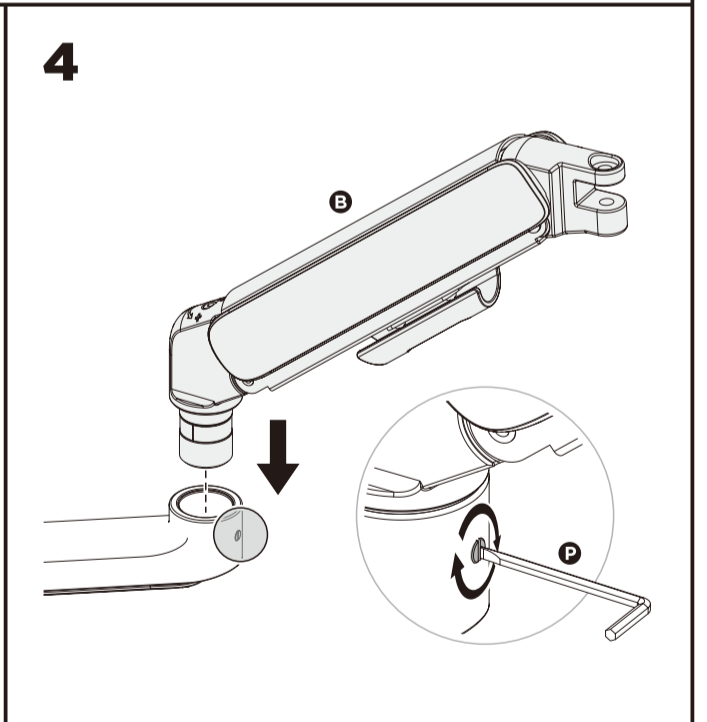
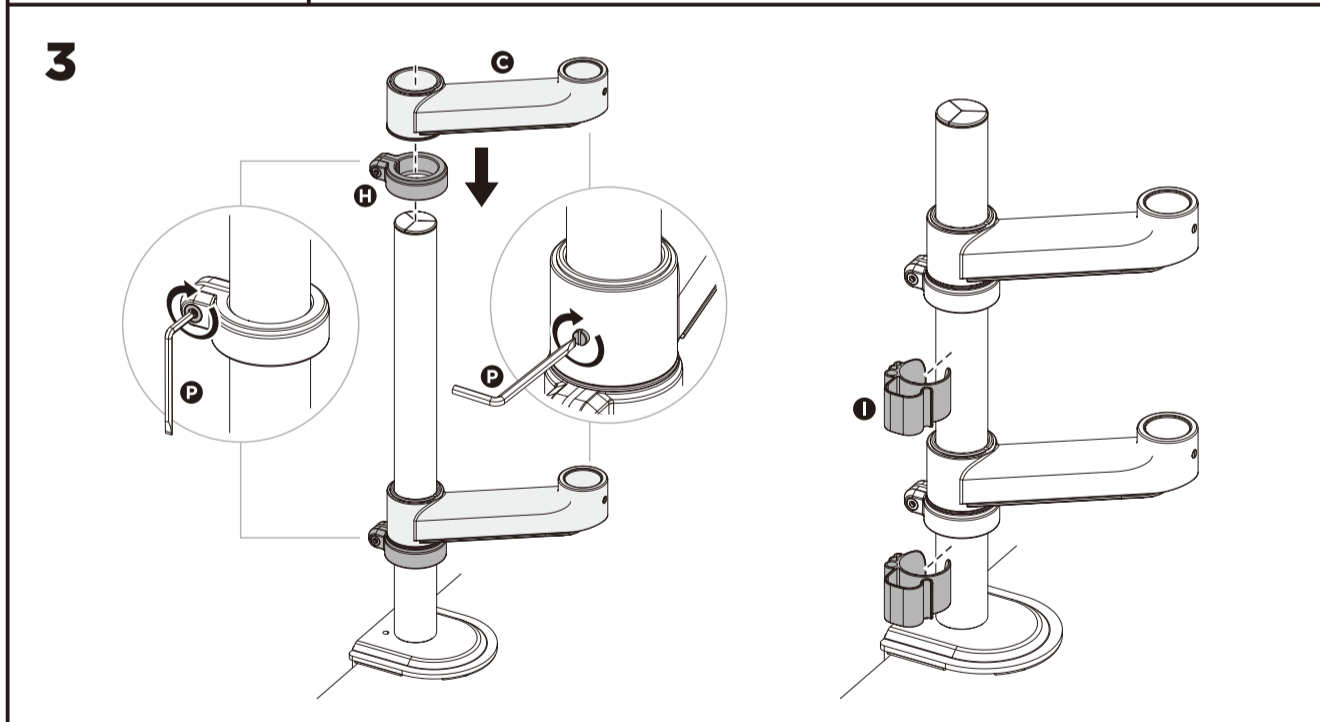
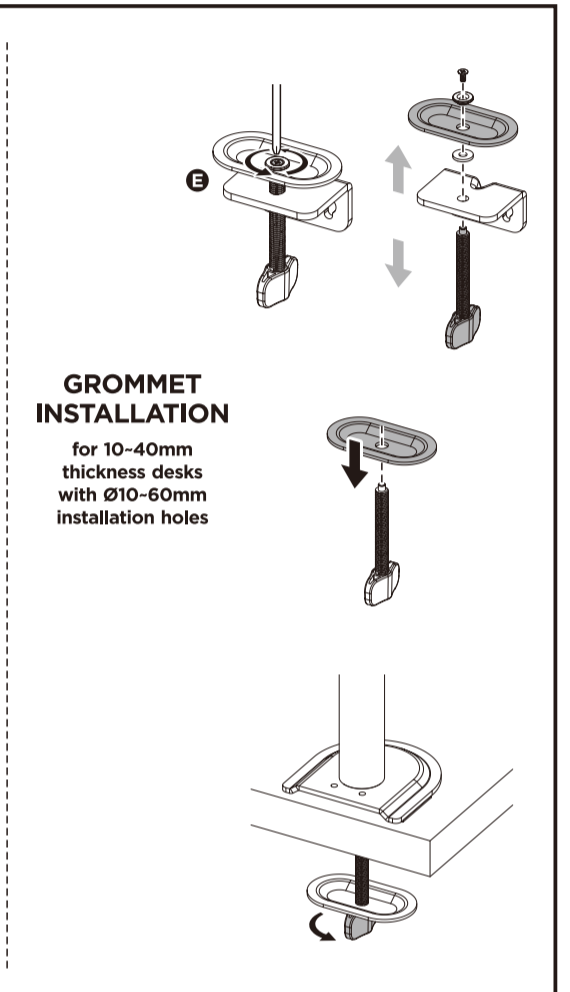
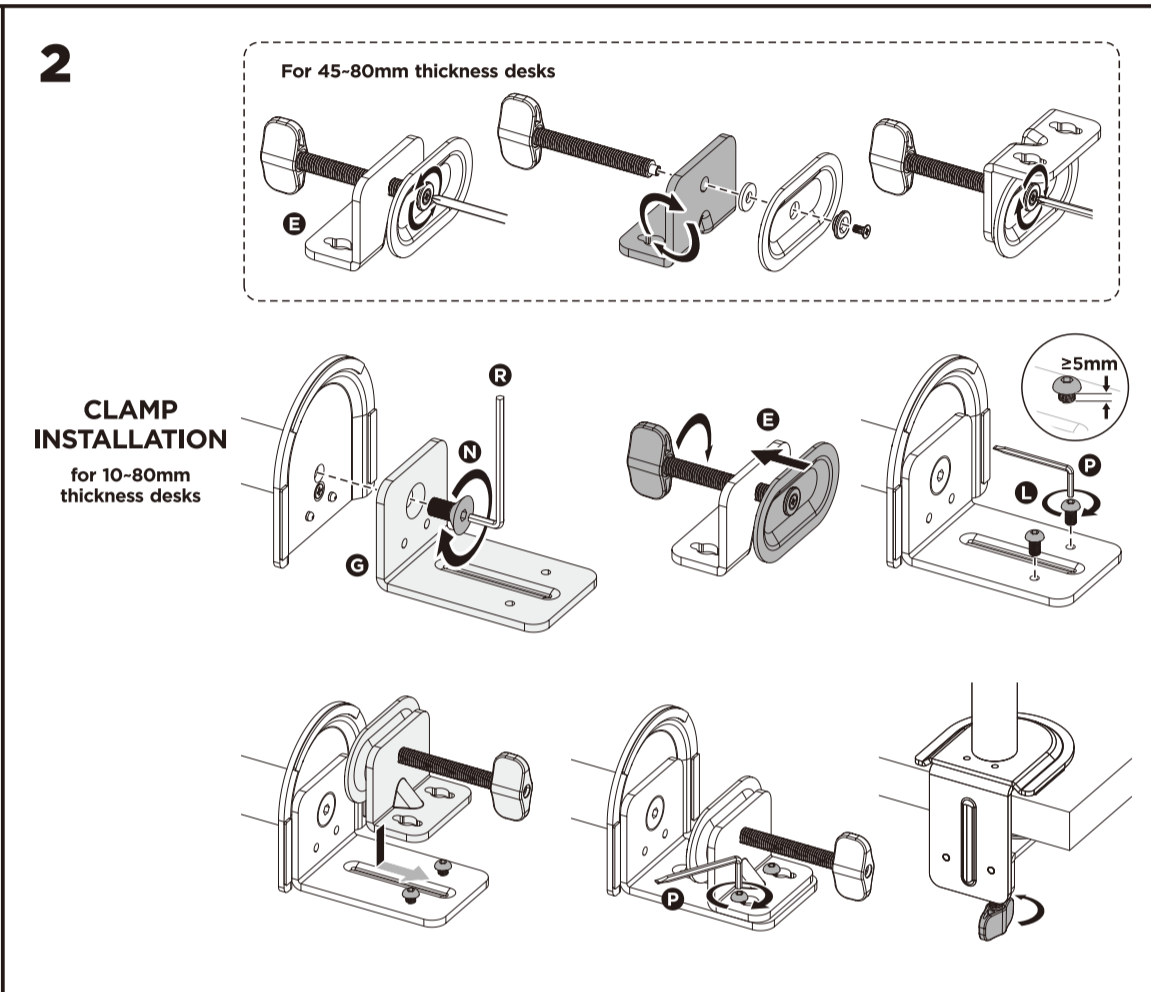
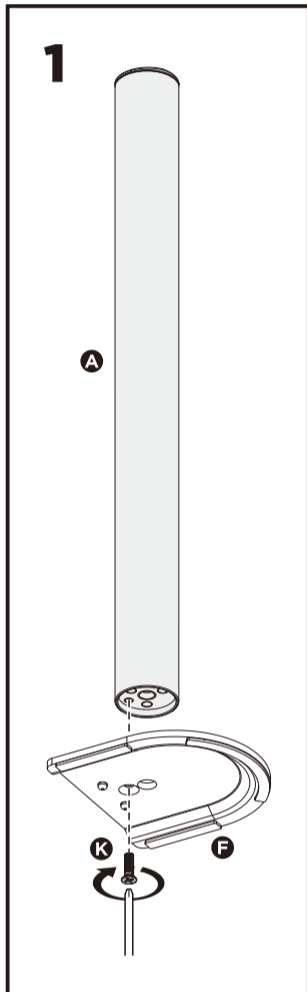
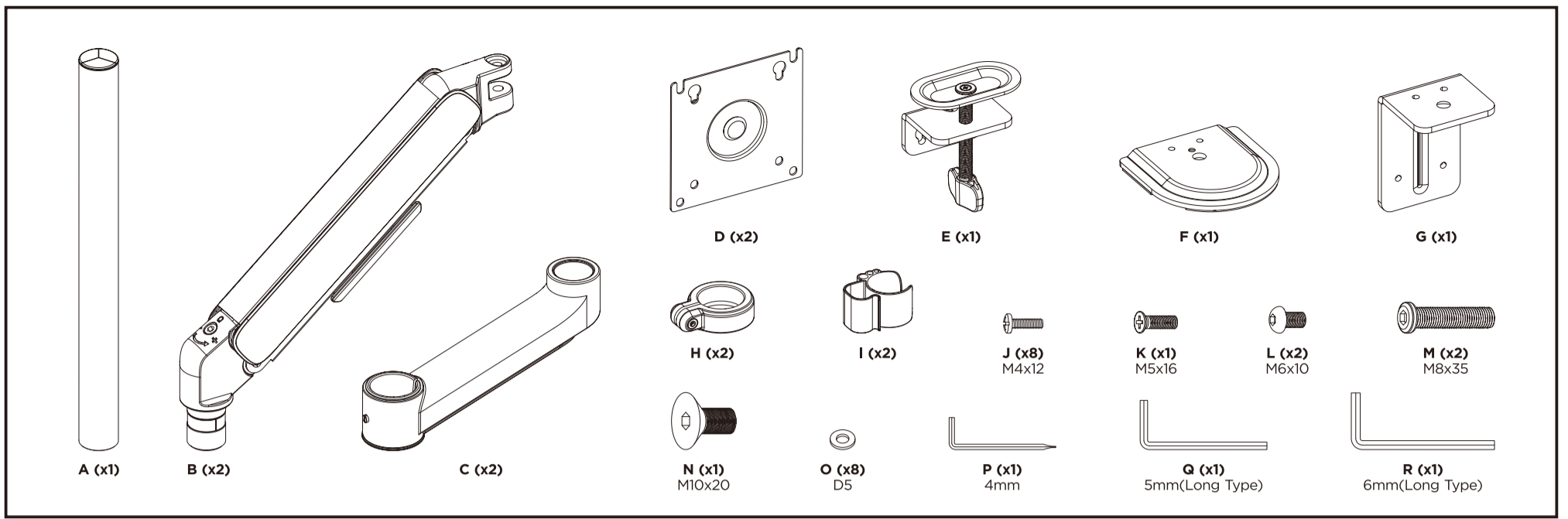
SD-104-UP2-WH  
SD-104-UP2-AL  
SD-104-UP2-NE

VESA Compatible  
75x75 100x100

32" MAX  
FLAT/CURVED

(1-10kg)x2  
(2.2-22lbs)x2  
RATED

<p><b>7</b></p> <p><b>CAUTION:</b> Do not release the monitor immediately after hanging and wait until you are sure it is stable in its position to prevent injury to personnel or equipment. If the arm rises or falls, refer to the next step for adjustment.</p>	<p><b>8</b></p> <p>Before adjusting the spring tension and during the adjustment process, <b>position and hold the arm horizontally as shown</b>. Use the supplied Allen Key for adjustment. Ask for assistance should you require it.</p> <p>If the arm <b>drops</b>, turn the adjustment screw in the + direction until it remains in a horizontal position.</p> <p>If the arm <b>rises</b>, turn the adjustment screw in the - direction until it remains in a horizontal position.</p> <p><b>CAUTION: DO NOT</b> over tighten the screws.</p>
<p><b>9</b></p>	<p><b>Note:</b> If the display does not stop at your desired position, adjust the screws using the tools as shown.</p> <p><b>CAUTION: DO NOT</b> rotate the monitor past rear edge of desk to avoid an unstable situation that may cause tipping.</p>



**IMPORTANT:**

Failure to read, thoroughly understand, and follow all instructions can result in serious personal injury, damage to equipment, or voiding of factory warranty.

**INSTRUCTIONS OF SAFETY AND WARNINGS:**

- Make sure that the mounting surface is strong enough to handle a mounted product and equipment.
- DO NOT EXCEED THE MAXIMUM LISTED WEIGHT CAPACITY.
- Always be sure to have someone assist you or a mechanical device to lift and position heavy products safely.
- Tighten screws firmly, but do not over tighten. Over tightening can cause product damage that greatly reduces the holding power.
- Keep a clear area and distance from moving parts when using the product.
- Use only as intended. Never stand, hang or climb on the product.
- This product is intended for indoor use only.
- Any attempts to reconstruct the ceiling fan aren't allowed.
- This product may contain small items that could be a choking hazard if swallowed. Keep children away unless the product is intended for their use and all instructions and manuals are fully reviewed and understood by them.
- Check that the product is secure and safe to use at regular intervals (at least every three months).

Should you ever have any questions or feel you require help please contact your place of purchase for assistance.



Le non-respect de toutes les instructions peut entraîner des blessures graves, des dommages à l'équipement ou l'annulation de la garantie de l'usine.

**INSTRUCTIONS DE SÉCURITÉ ET AVERTISSEMENTS:**

- Assurez-vous que la surface de montage est suffisamment solide pour supporter le produit et l'équipement montés.
- NE PAS DÉPASSER LA CAPACITÉ NOMINALE MAXIMALE MENTIONNÉE.
- Toujours utiliser un assistant ou un dispositif de levage mécanique pour soulever et positionner en toute sécurité les produits lourds.
- Serrer les vis fermement, mais sans trop serrer. Un serrage excessif peut endommager le produit et réduire considérablement sa capacité de maintien.
- Lors de l'utilisation du produit, garder une zone dégagée et une distance suffisante par rapport aux pièces mobiles.
- Utilisez ce produit uniquement de la manière prévue. Ne pas se tenir, s'accrocher ou grimper sur le produit.
- Ce produit est destiné à un usage intérieur uniquement.
- Toute tentative de reconstruction du cadre n'est pas autorisée.
- Any produit peut être sujet de petites pièces susceptibles de présenter un risque d'étouffement en cas d'ingestion. Tenez les enfants éloignés du produit, à moins que celui-ci ne soit destiné à leur usage et que toutes les instructions et manuels soient totalement examinés et compris par eux.
- Vérifier à intervalles réguliers (au moins tous les trois mois) que le produit est sécurisé et peut être utilisé en toute sécurité.

Si vous avez des questions ou besoin d'aide, n'hésitez pas à contacter le magasin où vous avez effectué votre achat pour obtenir de l'aide.

**WICHTIG:**

Es kann zu schweren Verletzungen, Schäden am Gerät oder zum Erlöschen der Werksgarantie kommen, wenn Sie nicht alle Anweisungen lesen, verstehen und befolgen.

**SICHERHEITS- UND WARNHINWEISE:**

- Stellen Sie sicher, dass die Montagefläche stabil genug ist, um das montierte Produkt und die Ausrüstung zu tragen.
- ANSGEBENE MAXIMALE GEWICHTSKAPAZITÄT DARF NICHT ÜBERSCHRITTEN WERDEN.
- Schwere Produkte dürfen aus Sicherheitsgründen nur mit Hilfe einer Hilfsperson oder einer mechanischen Hebevorrichtung angehoben und positioniert werden.
- Ziehen Sie die Schrauben fest, aber nicht übermäßig fest an. Ein übermäßiges Anziehen kann das Produkt beschädigen und die Halteleistung stark verringern.
- Halten Sie bei der Verwendung des Produkts einen Sicherheitsabstand zu beweglichen Teilen ein.
- Nur für den bestimmungsgemäßen Gebrauch verwenden. Sie dürfen niemals auf dem Produkt stehen, hängen oder klettern.
- Dieses Produkt ist ausschließlich für den Gebrauch in Innenräumen vorgesehen.
- Es ist nicht erlaubt, die Konstruktion zu rekonstruieren.
- Dieses Produkt enthält möglicherweise Kleinteile, die eine Erstickengefahr darstellen können, wenn sie verschluckt werden. Halten Sie Kinder fern, außer wenn das Produkt für sie vorgesehen ist und sie alle Anweisungen und Handbücher vollständig gelesen und verstanden haben.
- Überprüfen Sie in regelmäßigen Abständen (mindestens alle drei Monate) auf seine Sicherheit und Gebrauchstauglichkeit.

Falls Sie Fragen haben oder Hilfe benötigen, wenden Sie sich bitte an die Stelle, bei der Sie das Produkt gekauft haben.

**IMPORTANTE:**

Si no se leen, se comprenden a fondo y se siguen todas las instrucciones, se pueden producir lesiones personales graves, daños al equipo o la anulación de la garantía de fábrica.

**INSTRUCCIONES DE SEGURIDAD Y ADVERTENCIAS:**

- Asegúrese de que la superficie de montaje sea lo suficientemente fuerte como para soportar el producto y el equipo montados.
- NO EXCEDA LA CAPACIDAD DE CARGA MÁXIMA INDICADA.
- Utilice siempre un ayudante o un dispositivo mecánico de elevación para levantar y colocar con seguridad los productos pesados.
- Apriete los tornillos con firmeza, pero no lo haga en exceso. Un apriete excesivo puede provocar daños en el producto que reducen en gran medida su capacidad de sujeción.
- Mantenga una zona despejada y una distancia de los piezas móviles cuando utilice el producto.
- Utilícelo solo para el uso previsto. Nunca se pare, se cuelgue o suba al producto.
- Este producto está destinado a ser utilizado únicamente en interiores.
- No se permite ningún intento de reconstruir la construcción.
- Este producto puede contener piezas pequeñas que pueden suponer un peligro de asfixia si se ingieren. Mantenga a los niños alejados o menos que el producto está destinado a su uso y todas las instrucciones y manuales hayan sido revisados y comprendidos por ellos.
- Compruebe periódicamente (al menos cada tres meses) que el producto es seguro y se puede utilizar.

Si tiene alguna duda o cree que necesita ayuda, póngase en contacto con su lugar de compra para que le ayuden.

**IMPORTANTE:**

É extremamente importante ler, compreender na íntegra e seguir todas as instruções. Qualquer falha em seguir estes passos pode resultar em sérios ferimentos, danos no equipamento e anulação da garantia.

**INSTRUÇÕES DE SEGURANÇA E AVISOS:**

- Certifique-se de que a superfície de montagem é suficientemente forte para suportar o produto e o equipamento montados.
- NÃO EXCEDA A CAPACIDADE MÁXIMA DE PESO INDICADA.
- Utilize sempre um ajudante ou um dispositivo de elevação mecânico para levantar e colocar no lugar quaisquer produtos pesados de modo seguro.
- Aperte os parafusos com firmeza, mas sem os apertar demasiado. Quando apertados em demasia, são causados danos que reduzem significativamente a capacidade de fixação.
- Ao utilizar o produto, mantenha uma área livre de objetos a distância de quaisquer peças móveis.
- Utilize o produtos apenas para os fins previstos. Nunca se deve subir, escalar ou pendurar sobre o produto.
- Este produto destina-se apenas a ser utilizado em espaços interiores.
- Não são permitidos quaisquer tentativas de reconstruir a estrutura.
- Este produto pode conter peças pequenas que constituem perigo de asfixia, se colocadas na boca. Mantenha as crianças afastadas do produto, a menos que este se destine às mesmas e que todas as instruções e manuais sejam totalmente analisados e compreendidos por elas.

- Verifique com alguma regularidade se o produto se mantém seguro para ser utilizado (pelo menos de três em três meses).

Caso tenha alguma dúvida ou ache que precisa de ajuda, entre em contacto com o local onde efetuou a compra para obter ajuda.

**ВАЖНО:**

Невнимательное ознакомление со всеми инструкциями и их несоблюдение может привести к серьезным травмам, повреждению оборудования или прекращению действия заводской гарантии.

**УКАЗАНИЯ ПО ТЕХНИКЕ БЕЗОПАСНОСТИ И ПРЕДУПРЕЖДЕНИЯ:**

- Убедитесь, что монтажная поверхность достаточно прочная, чтобы выдержать монтируемое изделие и оборудование.
- НЕ ПРЕВЫШАЙТЕ МАКСИМАЛЬНО ДОПУСТИМЫЙ ВЕС.
- Для безопасного подъема и надлежащего размещения тяжелых изделий обязательно обращайтесь за помощью или пользуйтесь грузоподъемными механизмами.
- Винты следует затягивать плотно, но не перегибая их. Перегибание может привести к повреждению изделия, что значительно ухудшит прочность крепления.
- Держитесь на достаточно безопасном расстоянии от движущихся частей изделия при его использовании.
- Используйте только по назначению. Никогда не становитесь на изделие, не висите на нем и не залегайте на него.
- Данное изделие предназначено для использования только в помещениях.
- Любые попытки изменить конструкцию запрещены.
- Данное изделие может содержать мелкие детали, которые могут стать причиной удушья при попадании в дыхательные пути. Не подпускайте детей к изделию, если оно не предназначено для использования ими или если они полностью не ознакомлены с инструкциями и указаниями по эксплуатации и не понимают их.
- Необходимо регулярно проверять (как минимум, раз в три месяца), что изделие зафиксировано и его использование безопасно.

Если у вас возникнут вопросы или вам потребуется помощь, свяжитесь с продавцом, у которого вы приобрели изделие.



مهم  
إذ عدم قراءة التعليمات بعناية وفهمها وإتباعها قد يؤدي إلى التعرض لإصابات جسدية خطيرة أو إصابات أو إلقاء المشانق.

**تعليمات السلامة والتحذيرات:**

- احرص على أن يكون سطح التثبيت قويًا بما يكفي لحمل المنتج المثبت عليه والمنتجات.
- لا تجاوز الحد الأقصى المسموح الأوزان الموزونة.
- استعن دائمًا بمساعد أو جهاز ميكانيكي ورفع الجوز بطريقة سليمة ووضع المنتجات اللينة في أماكنها.
- ارتدِ الرقبة وإمك أن تقع في الخطأ في نطاق قد تؤدي المبالغة في ارتدائك إلى تلف المنتج، مما يتطلب وقتًا طويلاً لمعالجته بشكل صحيح.
- حافظ على وضعية سليمة وحاول مسافة بعيدًا عن أجزاء المنتج المتحركة عند استخدام المنتج.
- استخدمه للأغراض المحددة فقط. يُمنع تمامًا استخدامه في أي شيء غير ذلك.
- هذا المنتج يحتوي على مكونات داخلية الترتيب الخطير.
- افر مسجوع أي محاولات لإجراء أي تعديلات على المنتج.
- قد يحدث أن يتم ارتداد المنتج على الأجزاء التي تنسب في حدوث اشتعال في حال إتلافها. احرص على إبعاد الأطفال (لا يزالوا) عن مكان المنتج من هذا النوع.
- احرص على فحص كل التعليمات والتحذيرات وفهمها بالكامل.
- تأكد من أن أماكن التثبيت والتماسك لا تتدهور، وذلك عند فترات منتظمة (كل ثلاثة أشهر على الأقل).

إذا كانت لديك أي أسئلة أو أي شكوك في طلب المساعدة، يُرجى التواصل مع المكان الذي اشتريته منه المنتج وذلك من أجل المساعدة.

**IMPORTANT:**

Nerespectarea instrucțiunilor de utilizare poate duce la vătămări corporale grave, deteriorarea echipamentului sau anularea garanției din fabrică.

**INSTRUCȚIUNI DE SIGURANȚĂ ȘI AVERTISMENTE:**

- Asigurați-vă că suprafața de montare este suficient de solidă pentru a susține produsul și echipamentele montate.
- NU DEPĂȘIȚI GREUTĂȚEA A MAXIMĂ ADMISĂ specificată.
- Solicitați întotdeauna ajutorul unei alte persoane sau utilizați un dispozitiv mecanic pentru a ridica și poziționa produsele grele în siguranță.
- Strângeți bine șuruburile, dar nu le strângeți excesiv. Strângerea excesivă poate deteriora produsul și reduce semnificativ puterea de susținere.
- Mențineți zona clară și păstrați o distanță sigură față de părțile mobile în timpul utilizării produsului.
- Utilizați produsul doar conform scopului său. Nu vă urcați, agățați sau cățărați pe produs.
- Acest produs este destinat doar pentru uz interior.
- NU este permisă modificarea sau reconstruirea structurii produsului.
- Acest produs poate conține piese mici care pot reprezenta un pericol de sufocare. Țineți copiii departe, cu excepția cazului în care produsul este destinat utilizării de către aceștia și toate instrucțiunile au fost citite și înțelese.
- Verificați periodic (cel puțin la fiecare 3 luni) dacă produsul este sigur și bine fixat.

Pentru orice întrebări sau asistență, contactați locul de achiziție.

**FONTOS:**

A használati utasítás elmulasztása, nem megfelelő értelmezése vagy figyelmen kívül hagyása súlyos személyi sérülést, eszközkárosodást vagy a gyári garancia elvesztését okozhatja.

**BIZTONSÁGI ÚTMUTATÓ ÉS FIGYELMEZTÉSEK:**

- Győződjön meg arról, hogy a rögzítési felület elég erős a termék és a felszerelés megtartásához.
- NE LÉPJEN TÚL A MEGADOTT MAXIMÁLIS TERHELHETŐSÉGET!
- Mindig késsen segítségért más személytől vagy használjon mechanikai eszközt a nehéz termékek biztonságos emeléséhez és elhelyezéséhez.
- A csavarokat erősen húzza meg, de ne húzza túl – a túlhúzás károsíthatja a terméket, és csökkenti a tartóerőt.
- A termék használata során tartsa távol magát a mozgó alkatrészekről.
- Csak rendeltetésszerűen használja. Ne álljon róra, ne lógjon róra, és ne mászzon fel rá!
- A termék kizárólag beltéri használatra készült.
- A termék bármilyen átalakítása tilos.
- A termék kis alkatrészeket tartalmazhat, amelyek lenyelés esetén fulladásveszélyt jelenthetnek. Tartsa távol gyermekektől, kivéve, ha százmunka készült, és az összes utasítást elolvasták és megértették.
- Rendszeresen ellenőrizze (legalább háromhavonta), hogy a termék megfelelően van-e rögzítve és biztonságosan használható.

Kérdés esetén forduljon a vásárlás helyéhez segítségért.

## **BG ВАЖНО:**

Непрочитането, неразбирането или неспазването на всички инструкции може да доведе до сериозни наранявания, повреда на оборудването или анулиране на фабричната гаранция.

### **ИНСТРУКЦИИ ЗА БЕЗОПАСНОСТ И ПРЕДУПРЕЖДЕНИЯ:**

- Уверете се, че монтажната повърхност е достатъчно здрава, за да издържи продукта и оборудването.
- **НЕ ПРЕВИШАВАЙТЕ МАКСИМАЛНО ДОПУСТИМОТО ТЕГЛО.**
- Винаги използвайте помощник или механично устройство за безопасно повдигане и позициониране на тежки продукти.
- Завийте винтовете здраво, но не ги пренатягайте — това може да повреди продукта и да намали здравината му.
- Дръжте зоната чиста и стойте далеч от движещи се части по време на работа.
- Използвайте продукта само по предназначение. Не стойте, не се катерете и не се закачайте върху продукта.
- Този продукт е предназначен само за вътрешна употреба.
- Всякакви опити за модифициране или реконструкция са забранени.
- Продуктът може да съдържа дребни части, които представляват риск от задраване при потъпчане. Дръжте далеч от деца, освен ако продуктът не е предназначен за тях и всички инструкции са прочетени и разбрани.
- Проверявайте редовно (поне на всеки три месеца) дали продуктът е стабилен и безопасен за употреба.

**При въпроси се свържете с мястото на покупка за съдействие.**

## **PL WAŻNE:**

Nieprzezczytanie, niepełne zrozumienie lub niezastosowanie się do wszystkich instrukcji może skutkować poważnymi obrażeniami ciała, uszkodzeniem sprzętu lub utratą gwarancji producenta.

### **INSTRUKCJE DOTYCZĄCE BEZPIECZEŃSTWA I OSTRZEŻENIA:**

- Upewnij się, że powierzchnia montażowa jest wystarczająco mocna, aby utrzymać zamontowany produkt i sprzęt.
- **NIE PRZEKRACZAJ MAKSYMALNEGO DOZWOLONEGO OBCIĄŻENIA.**
- Zawsze korzystaj z pomocy drugiej osoby lub urządzenia mechanicznego przy podnoszeniu i ustawianiu ciężkich produktów.
- Dokręcaj śruby mocno, ale nie zbyt mocno — nadmierne dokręcenie może spowodować uszkodzenie produktu i znacznie zmniejszyć jego nośność.
- Zachowaj bezpieczną odległość od ruchomych części podczas korzystania z produktu.
- Używaj produktu wyłącznie zgodnie z jego przeznaczeniem. Nigdy nie stawaj, nie wieszaj się ani nie wspinasz na produkt.
- Produkt przeznaczony jest wyłącznie do użytku wewnętrznego.
- Jakiegokolwiek próby przebudowy lub modyfikacji konstrukcji są zabronione.
- Produkt może zawierać małe elementy, które w przypadku połknięcia mogą stanowić zagrożenie zadławienia. Trzymaj dzieci z dala od produktu, chyba że jest on przeznaczony do ich użytku i po pełnym zapoznaniu się z instrukcjami.
- Regularnie (co najmniej raz na trzy miesiące) sprawdzaj, czy produkt jest bezpieczny i gotowy do użytku.

**Jeśli masz jakiegokolwiek pytania lub potrzebujesz pomocy, skontaktuj się ze sprzedawcą, u którego dokonano zakupu.**